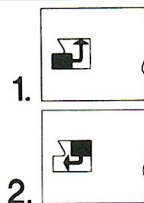
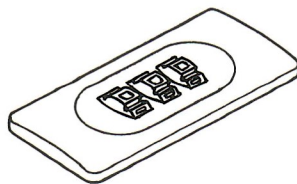


1100

Operating Instructions Mode d'Emploi



The combination is factory set at »0-0-0«

Setting your personal combination:

- ① Open the case. Looking at the back of the lock inside the case you will see a change lever. Move this change lever to the middle of the lock in that way that it hooks behind the change notch (picture 1).
- ② Now you set your personal combination turning the dials to the desired combination (f.e. birthday, phone no. etc.).
- ▶ ③ Move back the change lever to the normal position (picture 2).
- ④ To block the lock rotate one or more dials. To open the lock, set your personal combination.

International patents pending.

La serrure à combinaisons est livrée avec le code »0-0-0«

Reglage de votre combinaison personnelle:

- ① Ouvrez la valise. Un levier de réglage se trouve du côté postérieur de la serrure à combinaison. Poussez ce levier vers le milieu de la serrure par un mouvement latéral, il encliquetera (figure 1).
- ② Réglez votre combinaison personnelle en tournant les molettes numériques (date de naissance, numéro de téléphone).
- ▶ ③ Remplacez le levier de réglage dans la position initiale (figure 2).
- ④ La serrure sera fermée après avoir tourné une ou plusieurs molettes numériques.
La serrure s'ouvre en mettant au point la combinaison personnelle.

Brevet international déposé.

LOGIK
TECHNIK
STIL



FRANZEN
SOLINGEN

Your personal combination:



Votre combinaison personnelle: